

Injektointiepoksi

WEBAC® 4130



WEBAC®

Käyttökohteet

- Halkeamainjektioinnit DIN EN 1504-5:2013 mukaisesti
- Tuulivoimaloiden perustusten korjaukset
- Märkien betonirakenteiden vahvistus
- Vanhan ja uuden betonirakenteiden rakenteelliset liitokset

Erikoisominaisuudet

- Rakenteellinen vahvistus: märät rakenteet
- Soveltuu käytettäväksi alhaisissa lämpötiloissa (>5 °C)
- Erittäin luja
- Soveltuu öljyisiin halkeamiin
- ”Total solid”

Käyttötapa

- 1-komponenttipumput

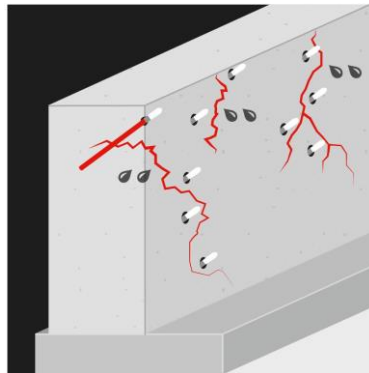
Sekoittaminen

- 1-komponenttipumput
- Kaada A- ja B-komponentit sekoitusastiaan (varmistetaan että kaikki materiaali tulee mukaan seokseen). Sekoita huolellisesti esimerkiksi porakonevispilällä, kunnes seos on tasalaatuinen.

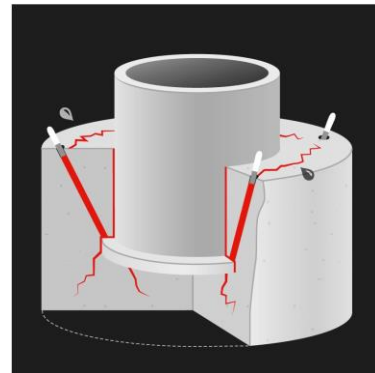
WEBAC-Chemie GmbH
Fahrenberg 22
22885 Barsbüttel
Germany
Tel. +49 40 67057-0
Fax +49 40 6703227
info@webac.de

www.webac.de

Käyttöesimerkkejä



Halkeamainjektioinnit



Tuulivoimaloiden perustusten korjaukset

Maahantuonti, myynti ja tekninen tuki:

 **MUOTTIKOLMIO**

Mestarintie 4
01730 Vantaa

Tel. +358 9 863 4360

www.muottikolmio.fi
info@muottikolmio.fi

Injektointiepoksi

WEBAC® 4130



WEBAC®

Tekniset tiedot	Arvot			
	2 : 1 tilavuusmittoina			
Sekoitusuhde	2 : 1 tilavuusmittoina			
Tiheys 20 °C (ISO 2811)	Comp. A Comp. B	1,1 g/cm ³ 1,0 g/cm ³		
Käyttöaika (WEBAC testi ISO 9514 mukaisesti)		20 °C 20 min	12 °C 50 min	
Käyttölämpötila (Materiaali ja rakenne)	>5 °C			
Seoksen viskositeetti		23 °C 700 mPas	12 °C 1750 mPas	
Tartuntalujuus betoniin 14 vrk, 21 °C (EN 12618-2)	kosteaa pinta	3,8 N/mm ²		
Puristuslujuus 7 vrk, 21 °C (ISO 604)	85 N/mm ²			
Taivutusvetolujuus 7 vrk, 21 °C (ISO 604)	100 N/mm ²			
Vetolujuus / murtovenymä 7 vrk, 21 °C (ISO 527)	50 N/mm ² / 3,3%			
Kimmomoduuli 7 vrk, 21 °C (ISO 527)	2500 N/mm ²			
Vetolujuuden kehitys (ISO 1543)		5 °C, 40 h 7,0 N/mm ²	21 °C, 9 h 6,0 N/mm ²	30 °C, 4 h 4,8 N/mm ²
Shore lujuus D 7 vrk, 21 °C (EN 868)	84/78			
Ominaisuudet (DIN EN 1504-5:2013 mukainen)	U (F1) W (5) (3) (5/30)			
Palokäyttäytyminen	B2, DIN 4102-4, 2.3.2 mukaisesti			
GISCODE	RE1			
EPD	EPD-DBC-20130015-IBE1-DE			
Altistumisskenaario (REACH)	Toimialan mukainen arviointi			

WEBAC-Chemie GmbH
Fahrenberg 22
22885 Barsbüttel
Germany
Tel. +49 40 67057-0
Fax +49 40 6703227
info@webac.de

www.webac.de