

## NOPEASTI KOVETTUVA HYDRAULINEN LAASTI VUOLAJDEN VESI- VUOTOJEN TUUKKIMISEEN



### TUOTEKUVAUS

**MAXPLUG®** on sementtipohjainen, nopeasti kovettuva laasti, joka tukkii välittömästi vuolaat vesivuodot betoni- ja tiilirakenteissa. Tuote sekoitetaan veden kanssa. Tuote on kutistumaton ja kovettuu lämpötilasta riippuen 3-5 minuutissa. **MAXPLUG®** tarttuu kovetuttuaan erinomaisesti alustaansa.

### KÄYTTÖKOHTEET

- Betoni- ja tiilirakenteiden halkeamissa ja koloissa ilmenevien juoksevien vesivuotojen tukkiminen.
- Betoniputkien nopea paikkaaminen. **MAXPLUG®** soveltuu betoniputkien paikkaamiseen, vaikka putkissa kulkee paineellinen vesi.
- Pulttien nopeaan ankkurointiin.
- Kellareihin, tunneleihin, perustuksiin ja viemäreihin juoksevan veden tulppaaminen.

- Soveltuu sekä talon- että teollisuusrakentamiseen.

### EDUT

- Ei kutistu tai heikkene reaktiossa vapautuvasta lämmöstä huolimatta.
- **MAXPLUG®** paisuu lievästi, joten se paikkaa pysyvästi juoksevat vuodot.
- Kovettumisnopeutta voidaan säätää käyttämällä massan sekoittamiseen joko kylmää tai lämmintä vettä. Kuuman veden kanssa kovettuminen on erittäin nopeaa.
- Lopputuote vastaa lujuudeltaan betonia.
- Myrkytön. Voidaan käyttää myös juomavesirakenteissa.
- Kovettuu myös veden alla.
- Ei sisällä klorideja tai muita terästen korroosiota edistäviä aineksia.
- Helppokäyttöinen.

### KÄYTTÖOHJEET

#### Alustan valmistelu

Halkeamat ja raot tulee avata vähintään 4 cm syvyydeltä ja 3-4 cm leveydeltä. Parhaan mahdollisen tartunnan varmistamiseksi on kolo hyvä muotoilla neliskanttiseksi tai jos mahdollista, jopa kalanpyrstön muotoon. Vältä uran tekemistä V-muotoon (katso kuva jäljempänä). Puhdista pinnat tartuntaa heikentävistä aineksista. Kuivaa rakennetta paikatessa tulee rakenne kostuttaa ennen paikkausta.

#### Sekoittaminen

Sekoita kerralla määrä, jonka ehdit käyttää 3 minuutissa. Virtaavissa vuodoissa sekoita vain käteen mahtuva määrä kerrallaan.

Sekoita soveltuva määrä puhtaassa astiassa ja sekoita joukkoon puhdasta vettä. Sekoita jauhe ja vesi lastalla, kunnes massa on tasalaatuista. Sekoita 1 kiloon **MAXPLUG®**:a noin 0,28 l vettä.



## LEVITTÄMINEN

Vuotojen tukkiminen halkeamissa ja saumoissa. Avaa pinta edellä kuvatun mukaisesti, poistaen kaikki hauras materiaali rakenteesta. Levitä **MAXPLUG®** käsin pieninä annoksina pitkin halkeamaa tai saumaa.

Välittömästi sekoittamisen jälkeen muotoile massasta soveltuvan muotoinen tulppa ja paina se vuotokohtaan. Pidä massaa tiukasti paikoillaan, kunnes se kovettuu. Poista ylimääräinen aines heti alkukovettumisen jälkeen esimerkiksi lastalla. Suurissa vuotavissa aukoissa, aloita aukon sulkeminen yläosasta, missä veden paine on pienimmillään. Sulje vuotokohta etenemällä pienin annoksin alaspäin.

### Betoniseinien ja -laattojen väliset työsaumat.

Vuotoja näissä kohdissa esiintyy usein kellareissa, hissikuiluissa, uima- ja muissa altaissa. Piikkaa saumaan 2 x 3 cm ura, joka täytetään **MAXPLUG®** laastilla edellä kuvatulla tekniikalla.

### **Käyttöolosuhteet**

Optimaalinen kovettumisolosuuhde on 18-20 °C. **MAXPLUG®** kovettuu noin 3-5 minuutissa riippuen joukkoon sekoitettavan veden, rakenteen ja ilman lämpötilasta.

Lämpimissä olosuhteissa sekoita **MAXPLUG®**:n joukkoon tarvittaessa kylmää vettä ja vastaavasti kylmissä olosuhteissa lämmintä vettä, säätääksesi kovettumisen käyttöön soveltuvaksi.

### **Puhdistaminen**

Puhdista työkalut välittömästi käytön jälkeen puhtaalla vedellä. Kovettunut materiaali voidaan poistaa vain mekaanisin menetelmin.

## MENEKKI

1 kg **MAXPLUG®** laastia täyttää noin 0,615-0,620 litran tilan.

## HUOMIOITAVAA

- Tee aina tuore massa, sekoittamatta edellisestä erästä jäänyttä massaa joukkoon.
- Älä lisää sementtiä, kiviainesta tai muita lisäaineita laastin joukkoon.
- Älä poikkea annetuista sekoitussuhteista.
- Lisätietoja Muottikolmio Oy:stä.

## PAKKAUS

**MAXPLUG®** toimitetaan 25 ja 5 kg astioissa.

## VARASTOINTI

Tuotetta voidaan varastoida 12 kk avaamattomissa alkuperäispakkauksissa, kuivassa, tasalämpöisessä tilassa yli 5 °C lämpötilassa.

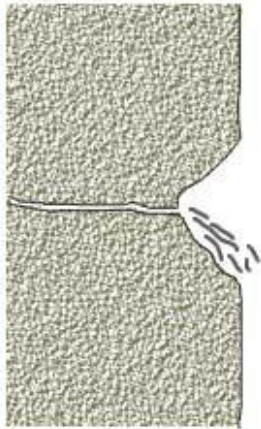
## TURVAOHJEET

**MAXPLUG®** on emäksinen tuote, joten käytä kumisia käsineitä ja suojalaseja tuotetta sekoittaessasi ja levittäessäsi. Mikäli tuotetta joutuu silmiin, huuhtelee välittömästi runsaalla vedellä, mutta älä hiero. Tuotteen joutuessa iholle, pese vedellä ja saippualla. Mikäli ärsytystä ilmenee, mene lääkäriin.

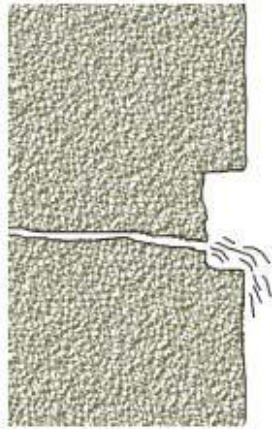
Lisätietoja Käyttöturvallisuustiedotteesta.



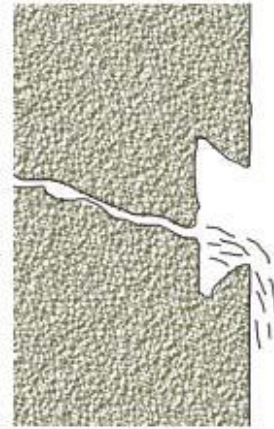
**VUOTOKOHDAN MUOTOILU**



**VÄÄRIN**



**OIKEIN**



**OPTIMAALINEN**





## TEKNISET TIEDOT

Taivutuslujuus (MPa)	
30 min	1,2
3 vrk	3,7
7 vrk	5,7
28 vrk	5,2
Puristuslujuus (MPa)	
30 min	3,8
3 vrk	22,5
7 vrk	36,2
28 vrk	40,7

Maahantuonti, myynti ja tekninen tuki:



Mestarintie 4  
01730 Vantaa

Tel. +358 9 863 4360

[www.muottikolmio.fi](http://www.muottikolmio.fi)  
[info@muottikolmio.fi](mailto:info@muottikolmio.fi)