

PU-injektointihartsit

WEBAC® 1405 CE



- **WEBAC® 1405 on CE-sertifioitu PU-injektointihartsit halkeamien sulkemiseen; sen hitaan vaahdonmuodostumisreaktion ansiosta materiaalilla on hyvä tunkeuma paksuissa rakenteissa.**

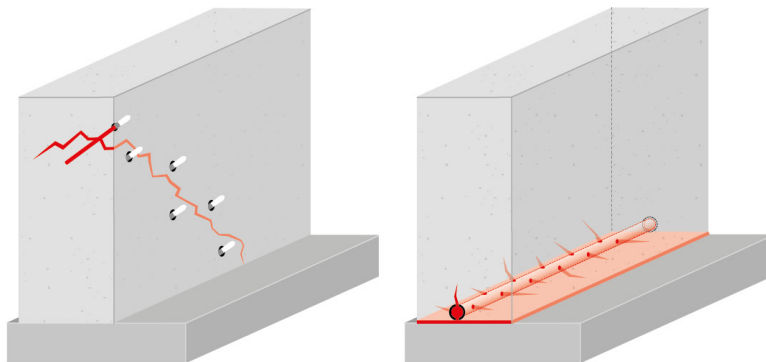
Käyttökohteet

- Halkeamien korjaaminen betonissa standardin EN 1504-5 mukaisesti (CE-suoritusasoilmoitus 2+)
 - Testattu standardin ZTV-ING (RISS), (BASt-luettelo) mukaisesti
 - Testattu/valvottu standardin DIN V 18048 mukaisesti /iBMB
- Letkuinjektointi ja rakennesaumojen injektointi (kansallinen testiserti ikaatti)
- Kosteussulku (dpc) ja tiivistäminen muuratuissa rakenteissa
- Kaivantojen tiivistäminen

Ominaisuudet

- Erittäin elastinen, vähän vaahtoava
- Hidas vaahdon muodostuminen
- Suuri kiinnittymisteho, hyvä kiinnittymiskyky betoniin, teräkseen, polymeeriin
- Suuri leikkauslujuus
- Kestää bitumia, hiilitervaa, olemassa olevia tiivistyksiä
- Reaktioaika säädettävissä (kiihdytin **WEBAC® B14**)
- Kiihdyttimen kanssa käytettävissä myös alhaisissa lämpötiloissa
- Täysin kiinteä*

Esimerkkejä



Halkeamien korjaaminen betonissa

Letkuinjektointi

*Deutsche Bauchemie e.V.:n testimenetelmän mukaisesti (saksalainen rakennuskemikaalien valmistajien yhdistys)



WEBAC-Chemie GmbH
Fahrenberg 22
22885 Barsbüttel
Saksa
Puh. +49 40 67057-0
Telefaksi +49 40 6703227
info@webac.de

www.webac.de

PU-injektointihartsit

WEBAC® 1405 CE

WEBAC®

Tekniset tiedot	Arvot			
	2 : 1 tilavuussuhteessa			
Sekoitusuhde	2 : 1 tilavuussuhteessa			
Tiheys, 20 °C / 68 °F (ISO 2811)	Komp. A Komp. B	≈ 0,98 g/cm ³ ≈ 1,1 g/cm ³		
Työstettävyysaika		30 °C / 86 °F ≈ 40 min	23 °C / 73 °F ≈ 60 min	12 °C / 54 °F ≈ 90 min
Käyttölämpötila Rakenne ja materiaali	> 5 °C / 41 °F			
Seoksen viskositeetti		30 °C / 86 °F ≈ 110 mPa·s	23 °C / 73 °F ≈ 150 mPa·s	12 °C / 54 °F ≈ 240 mPa·s
Reaktioaika 5 %:lla vettä Alku · Loppu · Laajentuminen		21 °C / 70 °F ≈ 6 min 30 s · ≈ 10 min · ≈ 1,1-kertainen		
Vetomurtolujuus · murtovenymä 7 d, 21 °C / 70 °F (ISO 527)	≈ 0,21 N/mm ² · ≈ 40 %			
Shorekovuus A 7 d, 21 °C / 70 °F (EN 868)	≈ 21/21			
Vedenpitävyys (EN 14068)	> 2 bar			
CE-luokitus (EN 1504-5)	U(D1) W(2) (1/2/3) (5/30)			
Palamiskäyttäytyminen	B2 standardin DIN 4102-4. 2.3.2 mukaisesti			
GISCODE	PU40			
EPD	EPD-DBC-20130047-IBG1-D			
Altistumisskenaariot REACH-asetuksen mukaisesti	Teollisuusstandardien sovelluksen arviointi			

Määritellyt tiedot ovat laboratorio-olosuhteissa määritellyjä arvoja ja ne ovat alltiita tietyille vaihtelulle. Poikkeamat ovat mahdollisia käytännössä vastaavasta kohteesta vallitsevasta tilanteesta riippuen.

WEBAC-Chemie GmbH
Fahrenberg 22
22885 Barsbüttel
Saksa
Puh. +49 40 67057-0
Telefaksi +49 40 6703227
info@webac.de

www.webac.de

Maahantuonti, myynti ja tekninen tuki:

 **MUOTTIKOLMIO**

Mestarintie 4
01730 Vantaa

Tel. +358 9 863 4360

www.muottikolmio.fi
info@muottikolmio.fi

PU-injektointihartsit

WEBAC® 1405 CE



Valmistelevat työt

- ▶ Katso **WEBAC-esitteet Sealing of Masonry (Muurauskohteiden tiivistäminen) ja Crack Repair (Halkeamien korjaaminen)**



Muurattujen rakenteiden tiivistäminen



Halkeamien korjaus



Sekoitus

Käyttö 1C-pumpulla

- Tyhjännä komponentit A ja B annetussa sekoitussuhteessa ämpäriin (varmista, että astiat ovat täysin tyhjiä) ja sekoita tasalaatuiseksi seokseksi
- Siirrä sekoitettu materiaali syöttösuppilon



Käyttöohje

- Seos on käytettävä kokonaan määritellyn työstettävyyssajan sisällä
- Varmista, että syöttösuppilon suodatin on puhdas
- Käytä vain pelkkää WEBAC-materiaalia ilman puhdistusainejäämiä tai muita epäpuhtauksia
- Reaktionopeuteen vaikuttavat materiaalin lämpötila ja rakennuksen rakenne – korkeammat lämpötilat nopeuttavat reaktiota ja alhaisemmat lämpötilat hidastavat sitä



Käyttö

- Injektointipaine riippuu rakennuksen rakenteen luonteesta ja kunnosta (< 10bar alhaisen paineen menetelmälle tai korkean paineen menetelmä noin 20 baarista lähtien)
- Jatka injektointia, kunnes muurista ja/tai viereisistä injektointitulpista valuu hartsia. Tämä on tarpeen materiaalin tasaisen jakautumisen takaamiseksi
- Toinen injektio tulisi suorittaa kosteusolosuhteista ja vaahdon käyttäytymisestä riippuen



Viimeistely ja puhdistaminen

- Kun materiaali on kovettunut, poista injektointitulpat
- Puhdista ja sulje porausreiät sopivalla kutistamattomalla paikkauslaastilla
- Injektointitulpat voidaan poistaa heti, kun injektointiprosessi on päättynyt ja täytemateriaali on kovettunut
- Puhdista pumpu **WEBAC® Cleaner A** -puhdistusaineella
- Käytä **WEBAC® Cleaner B** -puhdistusainetta kovettuneen materiaalin liuottamiseen, mutta älä käytä sitä koskaan pumpun puhdistamiseen
- Noudata injektointipumpun ja käytettyjen puhdistusaineiden teknisiä tietolehtiä
- Katso yksityiskohtaiset tiedot käytetyn injektointipumpun käyttöohjeesta

WEBAC®

WEBAC-Chemie GmbH
Fahrenberg 22
22885 Barsbüttel
Saksa
Puh. +49 40 67057-0
Telefaksi +49 40 6703227
info@webac.de

www.webac.de

Maahantuonti, myynti ja tekninen tuki:

 **MUOTTIKOLMIO**

Mestarintie 4
01730 Vantaa

Tel. +358 9 863 4360

www.muottikolmio.fi
info@muottikolmio.fi

PU-injektointihartsit

WEBAC® 1405 CE

WEBAC®

Tuotetiedot

Käyttö	<ul style="list-style-type: none">Injektointi 1C-pumpulla																		
Materiaalin kulutus rakennuksen jälkeiseen kosteussulkuun (dpc) (riippuu muuratun rakenteen huokosten ja ontelon tilavuudesta)	<ul style="list-style-type: none">Nyrkkisääntö: ≈ 1 kg/m per 10 cm seinän paksuuttaMuuratulle rakenteelle, jonka seinän paksuus > 60 cm: ≈ 1,2 kg/m per 10 cm seinän paksuutta																		
Pakkaus	<table><thead><tr><th></th><th>Komp. A</th><th>Komp. B</th></tr></thead><tbody><tr><td></td><td>2 x 200 kg</td><td>220 kg</td></tr><tr><td></td><td>20 kg</td><td>11,35 kg</td></tr><tr><td></td><td>10 kg</td><td>5,5 kg</td></tr><tr><td></td><td>5 kg</td><td>2,75 kg</td></tr><tr><td>Yhdistelmä:</td><td>0,645</td><td>0,355 kg</td></tr></tbody></table>		Komp. A	Komp. B		2 x 200 kg	220 kg		20 kg	11,35 kg		10 kg	5,5 kg		5 kg	2,75 kg	Yhdistelmä:	0,645	0,355 kg
	Komp. A	Komp. B																	
	2 x 200 kg	220 kg																	
	20 kg	11,35 kg																	
	10 kg	5,5 kg																	
	5 kg	2,75 kg																	
Yhdistelmä:	0,645	0,355 kg																	
Varastointi	<ul style="list-style-type: none">5 °C / 41 °F ... 30 °C / 86 °FSuojattava kosteudeltaAlkuperäisissä, suljetuissa astioissa																		
Yhteensopivuus/Kestävyys	<ul style="list-style-type: none">Yhteensopiva muurauslaastin, betonin, teräksen, metallikalvon, kaapelivaipan, metallin ja WEBAC-injektointimateriaalien kanssaKestää haitallisia suoloja, emäksiä ja happoja rakennusten rakenteissa yleisinä pitoisuuksina																		

WEBAC-Chemie GmbH
Fahrenberg 22
22885 Barsbüttel
Saksa
Puh. +49 40 67057-0
Telefaksi +49 40 6703227
info@webac.de

www.webac.de

Testisertifikaatit

- Suoritustasoilmoitus rakennusalan tuotteita koskevan asetuksen mukaisesti
- Testisertifikaatti* Saksan liittovaltion ympäristöviraston mukaisesti: Säiliöiden korjausjärjestelmä
- Testisertifikaatti* KTW-suositusten mukaisesti: D1 (suurten pintojen tiivistäineet)
- Kansallinen testisertifikaatti **WEBAC-injektointiputkiAB** yhdistelmänä **WEBAC® 1405:n** kanssa
- Kansallinen testisertifikaatti **WEBAC-injektointiputki tyyppi 2** yhdistelmänä **WEBAC® 1405:n** kanssa
- Rekisteröity BAST-luetteloon
- Muita testisertifikaatteja pyynnöstä

Työturvallisuus/jätehuolto

- Ladattavat tiedostot osoitteessa webac-grouts.com



[webac-grouts.com/
downloads](http://webac-grouts.com/downloads)

* juomavedelle

Maahantuonti, myynti ja tekninen tuki:

 **MUOTTIKOLMIO**

Mestarintie 4
01730 Vantaa

Tel. +358 9 863 4360

www.muottikolmio.fi
info@muottikolmio.fi