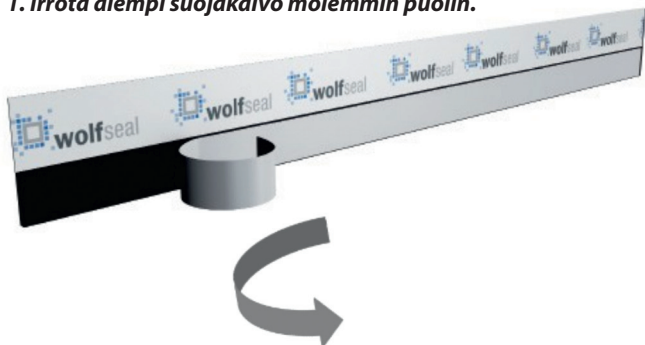
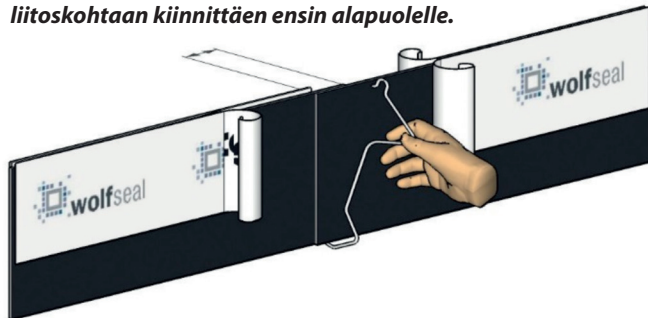


# Asennusohje wolfseal KB

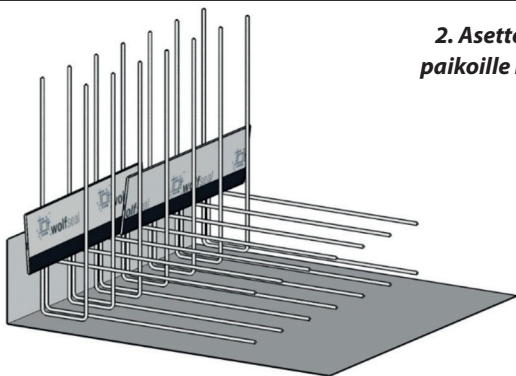
1. Irrota alempi suojakalvo molemmiin puolin.



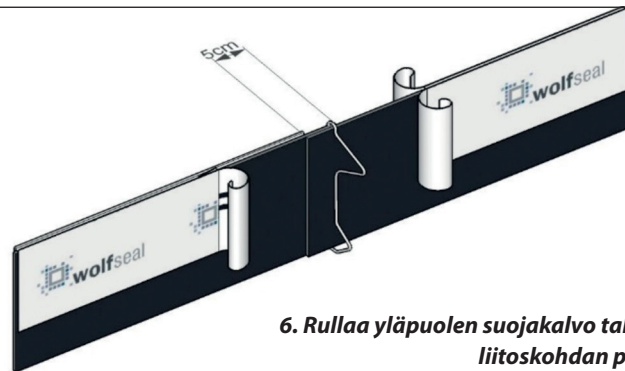
5. Asenna pakkauksessa tuleva jatkoliitin liitoskohtaan kiinnittäen ensin alapuolelle.



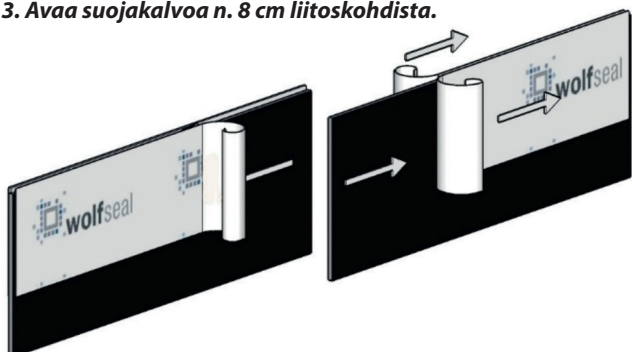
2. Asettele pellit oikeille paikoille raudoituksessa.



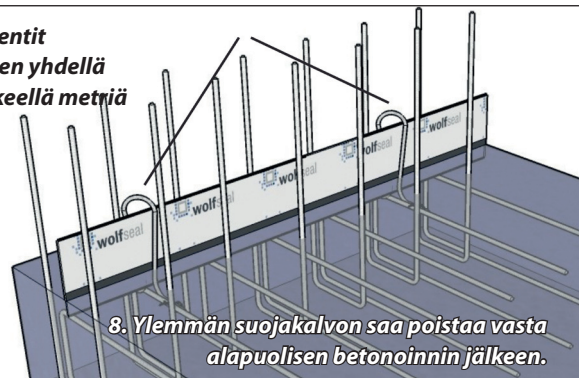
6. Rulla yläpuolen suojakalvo takaisin liitoskohdan päälle.



3. Avaa suojakalvoa n. 8 cm liitoskohdista.

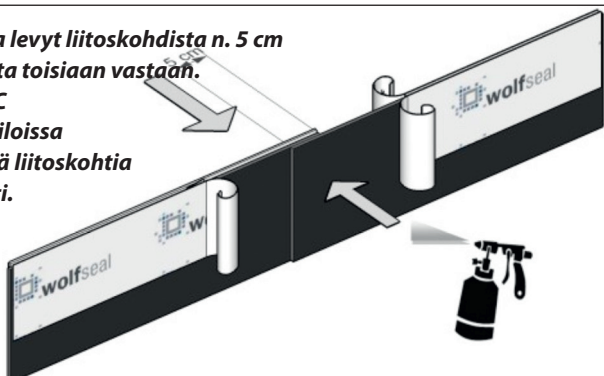


7. Sido elementit raudoitukseen yhdellä yleiskiinnikkeellä metriä kohden.

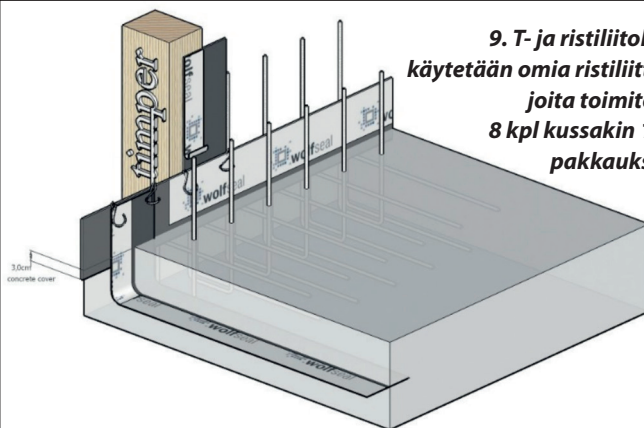


8. Ylemmän suojakalvon saa poistaa vasta alapuolisen betonoinnin jälkeen.

4. Paina levyt liitoskohdista n. 5 cm matkalta toisiaan vastaan.  
Alle 5 °C lämpötiloissa lämmitä liitoskohtia kevyesti.



9. T- ja ristiliitoksissa käytetään omia ristiliittäimiä, joita toimitetaan 8 kpl kussakin 100 m pakkauksessa.



10. Jatkettaessa betonointia poistetaan ylempi suojakalvo.

Jälleenmyynti ja tekninen tuki:

**MUOTTIKOLMIO**

Mestarintie 4,  
01730 VANTAA

Tel. +358 9 863 4360

www.muottikolmio.fi  
info@muottikolmio.fi