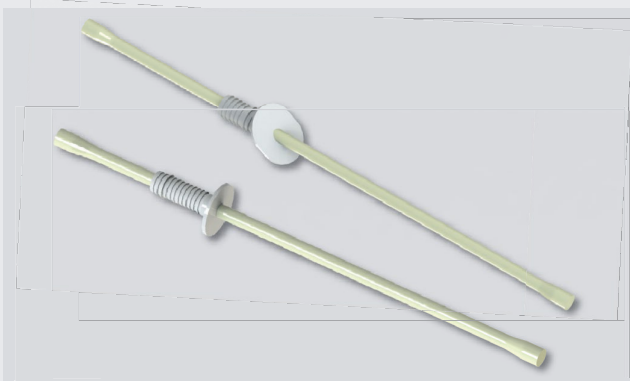
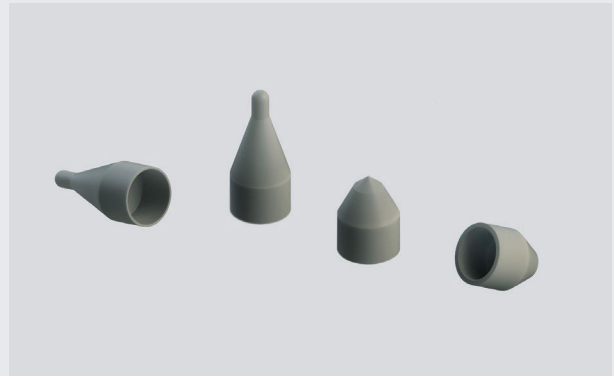


Tuotteen yleistiedot

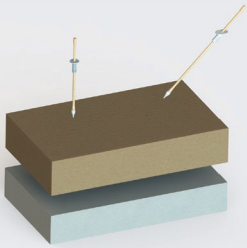


ThermoPin® -kuituvahvisteinen ansas



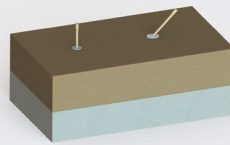
Tarvikkeet: Erikoishatut

Käyttökohteet - sandwich-seinän kokoonpano



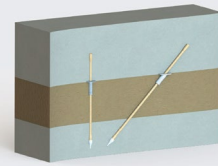
01

Aseta esiporattu eriste ensimmäiselle kerrokselle tuoretta betonia, kiinnitä ThermoPin® ja tiivistä betoni.



02

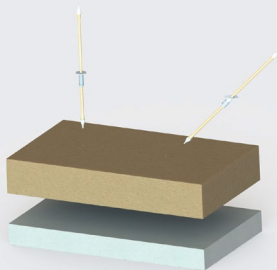
Aseta raudituskerros eristeen päälle ja täytä sekä tiivistä toinen kerros tuoretta betonia.



03

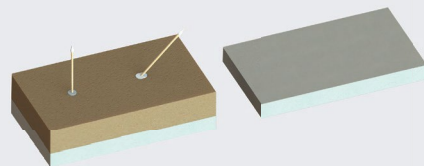
Betonin kovettumisen jälkeen elementti voidaan nostaa pystyasentoon ja toimittaa työmaalle.

Käyttökohteet -eristettyjen tuplaseinien kokoonpano



01

Aseta esiporattu eriste ensimmäiselle kerrokselle tuoretta betonia, kiinnitä ThermoPin® ja tiivistä betoni.



02

Käännä kovettunut ensimmäinen kerros, johon ThermoPins -ankkurit on asennettu, toisen kerroksen tuoreeseen betoniin.



03

Betonin kovettumisen jälkeen elementti voidaan nostaa pystyasentoon ja toimittaa työmaalle.