



ENERGIATEHOKKAIDEN, SANDWICH-RAKENTEISTEN BETONISEINIEN RAKENTAMISEEN

ThermoPin®

Lasikuituvahvistettu ansas eristettyjen seinien kylmäsiltojen ehkäisyyn

Yleinen tekninen hyväksyntä (Z-21.8-2055) ja eurooppalainen tekninen arviointi (ETA 19/0498) todistavat tuotteen luotettavuuden.

ThermoPin® on lasikuituvahvisteisesta muovista (GFRP) valmistettu ansas sandwich-seiniin.

ThermoPin® on tarkoitettu liittämään sandwich-elementtien ulko- ja kantavat kerrokset yhteen. GFRP-materiaali soveltuu käytettäväksi ohuissakin elementeissä.

Erikoispäiden ansiosta, tanko liikuu tasaisesti tuoreeseen betoniin, mikä mahdollistaa todella nopean kokoonpanon.

Kiinteä holkki takaa oikean asennussyvyyden ja varmistaa, että eristeen läpäisykohta on tiivis, estäen betonin valumisen aukkoon. Tämän seurauksena tanko katoaa betoniin eikä jää pintaan näkyviin. Tuloksena on täydelliset ja virheettömät pinnat.

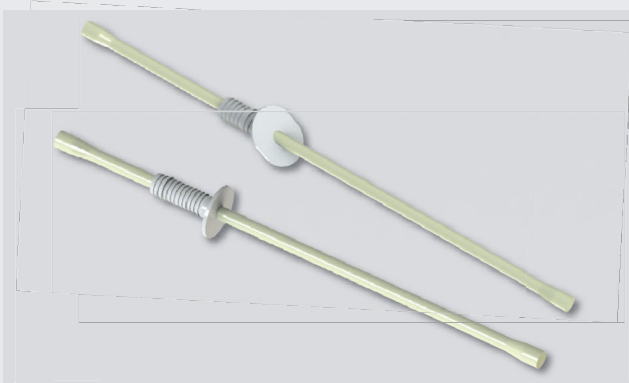
Edut

- ✓ **Edullinen ja nopea asentaa**
- ✓ **Parantaa elementtien lämmöneristyskykyä, ei kylmäsiltoja**
- ✓ **Voidaan käyttää ohuempaa eristettä**
- ✓ **Mahdollistaa ohuet seinämävahvuudet**
- ✓ **Ruostumaton**

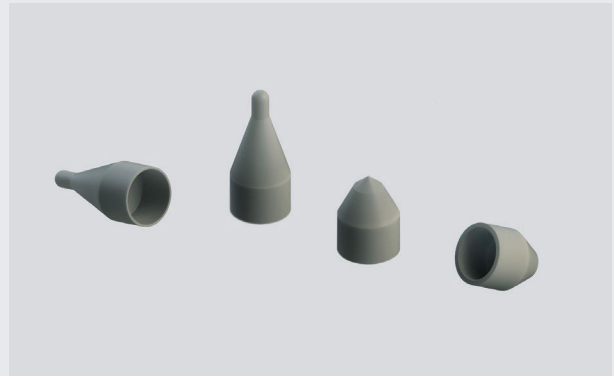
Ominaisuudet

- ✓ **Kaksi mallia:** Vaaka ja diagonaalinen
- ✓ **Alkalinkestävä**
- ✓ **Lasikuitutanko, jossa on kartiomaiset päät**
- ✓ **Kiinteästi kiinnitetty holkki eristää reiän ja takaa turvallisen asennuksen**
- ✓ **Saatavana 5 mm välein**
- ✓ **Alhainen lämmönjohtavuus noin 0,5 W/m·K, sopii erinomaisesti lämpöeristetyille seinille**
- ✓ **Mahdollistaa ohuen rakenteen pienten suojaetäisyyksien ansiosta (5 cm eteenpäin)**

Tuotteen yleistiedot

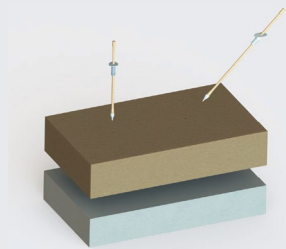


ThermoPin® -kuituvahvisteinen ansas



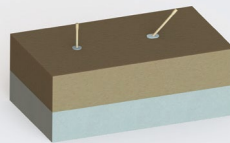
Tarvikkeet: Erikoishatut

Käyttökohteet - sandwich-seinän kokoonpano



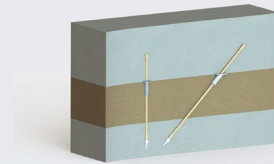
01

Aseta esiporattu eriste ensimmäiselle kerrokselle tuoretta betonia, kiinnitä ThermoPin® ja tiivistä betoni.



02

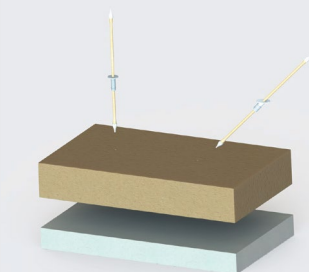
Aseta raudituskerros eristeen päälle ja täytä sekä tiivistä toinen kerros tuoretta betonia.



03

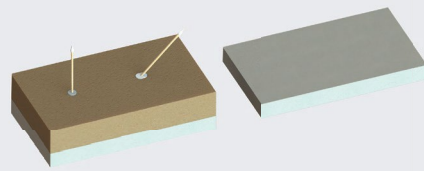
Betonin kovettumisen jälkeen elementti voidaan nostaa pystyasentoon ja toimittaa työmaalle.

Käyttökohteet -eristettyjen tuplaseinien kokoonpano



01

Aseta esiporattu eriste ensimmäiselle kerrokselle tuoretta betonia, kiinnitä ThermoPin® ja tiivistä betoni.



02

Käännä kovettunut ensimmäinen kerros, johon ThermoPins -ankkurit on asennettu, toisen kerroksen tuoreeseen betoniin.



03

Betonin kovettumisen jälkeen elementti voidaan nostaa pystyasentoon ja toimittaa työmaalle.